

TSV Cluvenhagen e.V. von 1922

Badminton – Crosstraining – Dart – Freizeitkicker – Gymnastik – Handball – Karate – Laufftreff – Nordic Walking
Pedalritter – Step-Aerobic – Turnen – Volleyball



UNTERKUNFT SPORTCLUB JENATSCH



Speisesaal



Spielraum



Parkplatz
buchbar



WLAN an der
Rezeption



Lift fußläufig
erreichbar



Sauna



Zimmer mit
Dusche/ WC +
Etagenduschen

Der Sportclub **Jenatsch** ist ein altes Patrizierhaus mit sehr viel Charme, das wir als gemütliches Gruppenhaus für bis zu 84 Personen (inkl. Zustellbetten) führen. Hier sind Gruppenfeeling und Spaß wichtiger als Luxus-Komfort. Das Haus Jenatsch liegt sonnig, zentral zu den Pisten und bietet einen faszinierenden Ausblick auf ein imposantes Alpenpanorama zu beiden Bergflanken.

Die gemütlichen Doppel- und Familienzimmer spiegeln den alten Charme wieder und bieten meist Dusche/WC. Zusätzliche Babybetten sind möglich. Außerdem stehen ein paar 4-6er Mehrbettzimmer mit Etagendusche/WC zur Verfügung. Auch eine **gemütliche Stube**, ein **großer Speisesaal**, eine kleine **Sauna** und ein **großer Aufenthaltsraum (Lounge)** inkl. Billard, Tischtennis und Kicker sind vorhanden.



KONZEPT

Das Sportclub-Konzept beinhaltet Halbpension mit Frühstücksbuffet und Abendessen. Darüber hinaus können beim Frühstück „Do-it-yourself-Lunchpakete“ mitgenommen werden (ohne Getränk). Meist bleibt an einem Abend die Küche im Haus kalt, dann ist ein gemeinsames Abendessen außer Haus geplant (auf eigene Rechnung).

Das Sportclub-Konzept unterscheidet sich wie folgt vom Hotel-Standard:

- Getränke zu sehr günstigen Preisen, aus dem jederzeit offenen Kühlschrank (Selbstbedienung)
- keine tägliche Reinigung der Zimmer
- keine 24h-Rezeptionszeiten

Das E&P Team ist vor Ort Ansprechpartner bei allen Fragen. Darüber hinaus ist das Team gerne bei der Organisation von weiterem Rahmenprogramm behilflich.

Von Sportlern für Sportler!

Turn- und Sportverein Cluvenhagen von 1922 e.V.
Hustedter Strasse 30
27299 Cluvenhagen

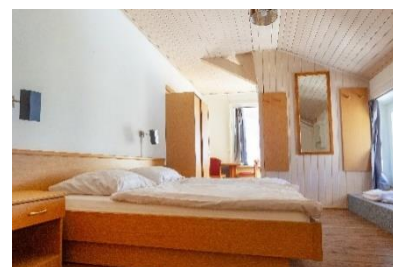
Telefon: 04235 / 94 2274
Fax: 04235 / 94 25 00
info@tsv-cluvenhagen.de
www.tsv-cluvenhagen.de

Bankverbindung
Gläubiger Identifikationsnummer: DE42ZZZ000009077
Kreissparkasse Verden
IBAN: DE04291526700010790905

INKLUSIVLEISTUNGEN

- ✓ 7 x Übernachtung im **Sportclub Jenatsch (Sa.-Sa.)** wie beschrieben
- ✓ 6 Tage Skipass „**Arosa-Lenzerheide**“ (**So.-Fr.**) (Wert ca. 330 €)
- ✓ Busfahrt im modernen Fern-Reisebus ab Cluvenhagen (Langwedel)
- ✓ **Verpflegung:** 7 x Frühstück, 7 x Lunchpakete zum Mitnehmen, 6 x 2-3-Gang Abendmenü
- ✓ E&P Ansprechpartner vor Ort
- ✓ 2 x Freiplatz (Kinder unter 6 Jahren zählen nicht als zahlende Teilnehmer)
- ✓ **Glühwein-/ Punsch-Umtrunk und Pistenpicknick**
- ✓ Kostenloses Stornierungsrecht für Gruppen (siehe Sonstiges)

PREIS pro Person	6er-Zimmer Etagenbad	4er-/ 6er-Zimmer DU/WC	2er-Zimmer Etagenbad 3er-Zimmer DU/WC	Doppelzimmer DU/WC
Erwachsene	679 €	709 €	719 €	749 €



SONSTIGES

- Kostenlose Stornierungsmöglichkeit bis 09.2021. Danach gelten die regulären Stornierungsbedingungen laut der E&P AGB für Gruppen. Keine Sorge: Sollte die Reise aufgrund von Corona-Auflagen nicht wie geplant stattfinden können, greift das Pauschalreiserecht.
- **Buchungsabwicklung:** Wahlweise über eigenen Buchungslink oder das E&P Online-System (eigener Log-In) möglich
- **Verpflegung:** Frühstücksbuffet, „do-it-yourself“-Lunchpakete (ohne Getränk), 3-Gang- Abendessen. An einem Abend bleibt die Küche kalt.
- **An- und Abreise** im modernen Fern-Reisebus. Maximal 53 / 72 Busplätze verfügbar. Weitere Busplätze ggfs. nur nach Absprache möglich. Der Bus kann mit anderen Gruppen/ Zustiegen kombiniert werden.
- **Besenreine Endreinigung** der Zimmer. Bettwäsche & Handtücher sind mitzubringen oder gegen Aufpreis zu buchen.
- **Zimmerkaution:** 20 € p.P. oder 500 € Gruppenkaution
- Die **Zimmerverteilung** ergibt sich nach freien Vakanzen und wird ca. 30 Tage vor Reisebeginn mitgeteilt.
- Die **Ortstaxe** beträgt für Kinder 6-11 Jahre 1,65 CHF und ab 12 Jahren 3,30 CHF p.P. / Nacht und ist zusätzlich zu zahlen.
- Der **KeyCard-Pfand** beträgt 5 € pro Person und wird vor Ort eingesammelt.
- Das E&P Team ist vor Ort **Ansprechpartner** bei allen Fragen und organisiert auf Wunsch einen kostenlosen Glühwein- / Punsch-Umtrunk und ein Pistenpicknick.
- Das Haus ist nicht barrierefrei/behindertengerecht eingerichtet.

TSV Cluvenhagen e.V. von 1922

Badminton – Crosstraining – Dart – Freizeitkicker – Gymnastik – Handball – Karate – Laufftreff – Nordic Walking
Pedalritter – Step-Aerobic – Turnen – Volleyball



OPTIONEN (bis 4 Wochen vor Abreise buchbar)

*Änderungen vorbehalten

SONSTIGES

Parkplatz (8 verfügbar)	4 €/ Nacht
Bettwäsche + Handtücher	11 €/ Set
Veganes Essen (auch laktosefrei)	3 € / Person / Nacht
Frühstück und „do-it-yourself“-Lunchpakete (ohne Getränk) am Anreisetag	7 € p.P.

SKIPASS-AUFPREISE

7 Skipasstage – (Sa-Fr) bei Vorabbuchung (statt 69 CHF vor Ort)	49 € p.P.
---	-----------

SKI- UND SNOWBOARDKURSE (BIS 4 WOCHEN VOR REISEBEGINN BUCHBAR)

Anfängerkurs 4 x 3 Std.	99 € p.P.
Fortgeschrittenenkurs 2 x 3 Std.	59 € p.P.

Bei den Ski- und Snowboardkursen werden Gruppen von bis zu 10 Personen gebildet. Pro Kurskategorie ist eine Mindestteilnehmerzahl von 5 Personen erforderlich.

SKI- UND SNOWBOARD LEIHMATERIAL (6=7 TAGE)

Ski Standard	79 € p.P.
Board Standard	89 € p.P.
Ski Top	99 € p.P.
Skischuhe / Board Boots	30 € p.P.
Helm	15 € p.P.

VERSICHERUNGEN

Reiserücktrittsversicherung für Gruppen (für min. 10 Personen) – buchbar bis 30 Tage nach Buchungseingang	4 % vom Reisepreis p.P.
Leihmaterial-Bruch für E&P-Leihmaterial	2 € pro Leihtag
Insolvenzversicherung	inklusive

Bitte direkt bei
Ingo Wehrkamp melden
Tel.: 01703434763
eMail : iwehrkamp@t-online.de